

## Kaseta Chirurgiczna - Karta Produktu



4 pozycje ustawienia  
kasy do pracy

Kaseta chirurgiczna zawiera wyposażenie niezbędne do przeprowadzenia procedur chirurgicznych.

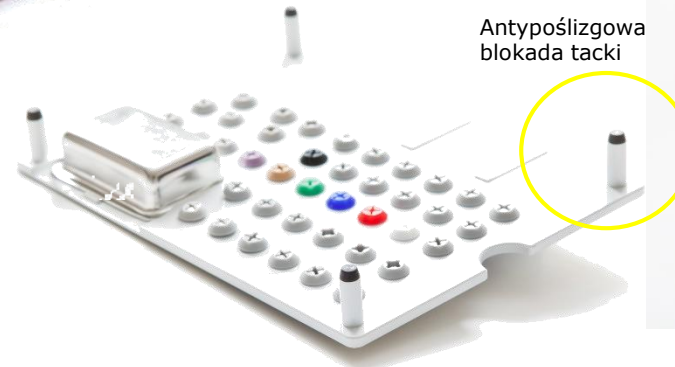
Opis techniczny:

Kaseta jest lekka, kompaktowa z bezpiecznym zamknięciem.  
Wyposażona jest w silikonowe uchwyty zabezpieczające przed przemieszczaniem się elementów podczas transportu. Możliwość sterylizacji w autoklawie (1000 procesów)  
4 wygodne pozycje ustawienia  
Lasarowo wykonane oznaczenia są trwałe i wygodne do czyszczenia

- Materiały:  
Kaseta: żywica polyfenylosulfonowa Radel R – PSU  
Rynienka - stal nierdzewna

Dostępne są dwie wielkości kasy: mała i duża  
Kaseta duża: 19 cm x 14cm x 6cm / Nr kat. 4613  
Kaseta mała: 8.5cm x 10cm x 5cm / Nr kat. 4611

W przypadku zainteresowania zakupem kasy z wyposażeniem prosimy o kontakt z opiekunem regionu lub z biurem obsługi klienta.



Antypoślizgowa  
blokada tacki



Bezpieczne  
zamknięcie kasy