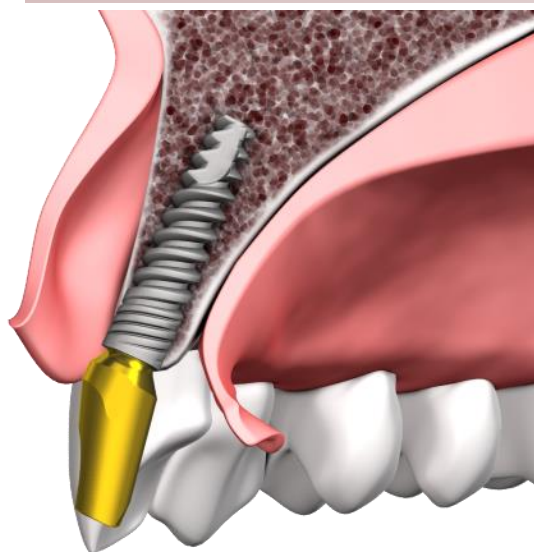
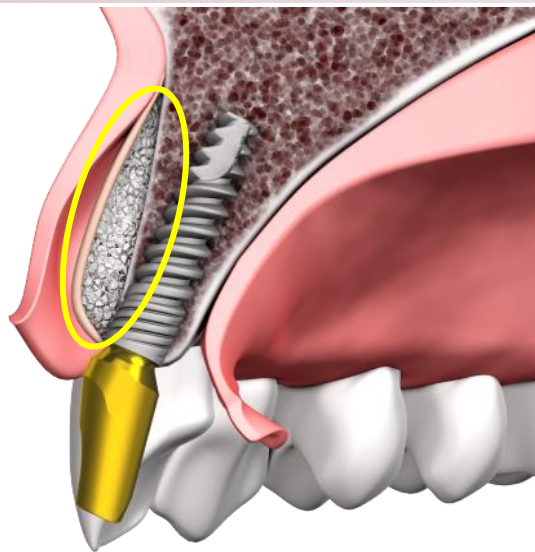


Wskazania kliniczne

Szczeka – część przednia



Umieszczenie implantu z wybranym filarem

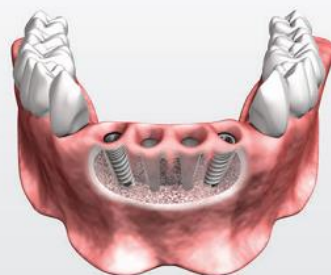


Boczna augmentacja kości

Natychmiastowa implantacja i natychmiastowe obciążenie w odcinku bocznym



Przed ekstrakcją zębów

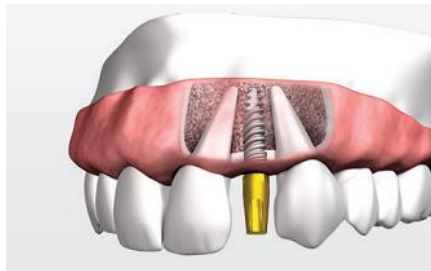


Natychmiastowa implantacja



Natychmiastowe obciążenie

Jednopunktowa odbudowa



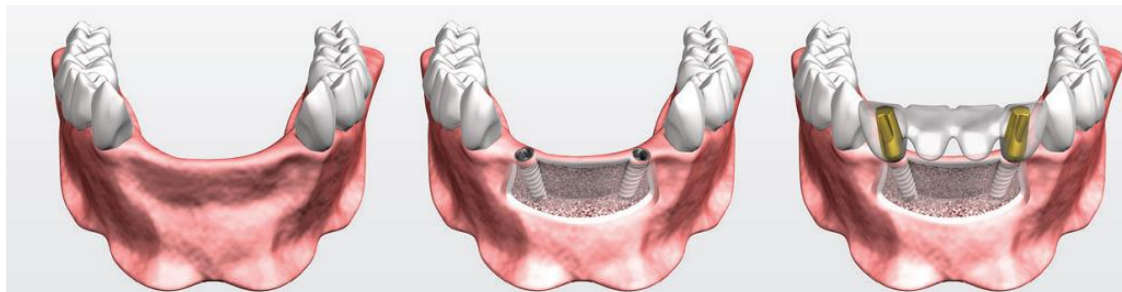
Ograniczona przestrzeń pomiędzy przylegającymi zębami i korzeniami.



Ograniczona przestrzeń pomiędzy przylegającymi zębami

Wskazania kliniczne

Jedno- i wielopunktowa odbudowa

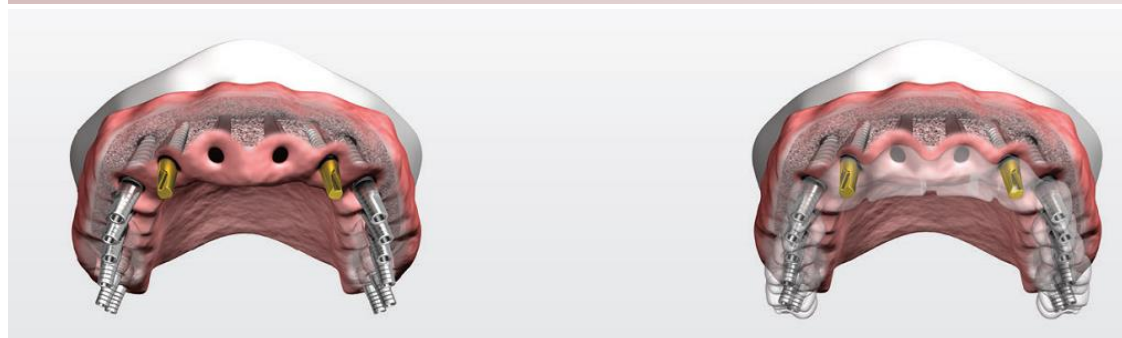


Dwa miesiące
po ekstrakcji zębów

Standardowa implantacja

Natychmiastowe obciążenie

Odbudowa pełnego łuku – natychmiastowe obciążenie w połączeniu z implantami o standardowej średnicy



Ważne:

Zdjęcia na stronie służą jedynie celom poglądowym.

Rozważania dotyczące szerokości wyrostka, średnicy implantów, protokołu postępowania powinny uwzględniać obowiązujące zasady postępowania w implantologii.