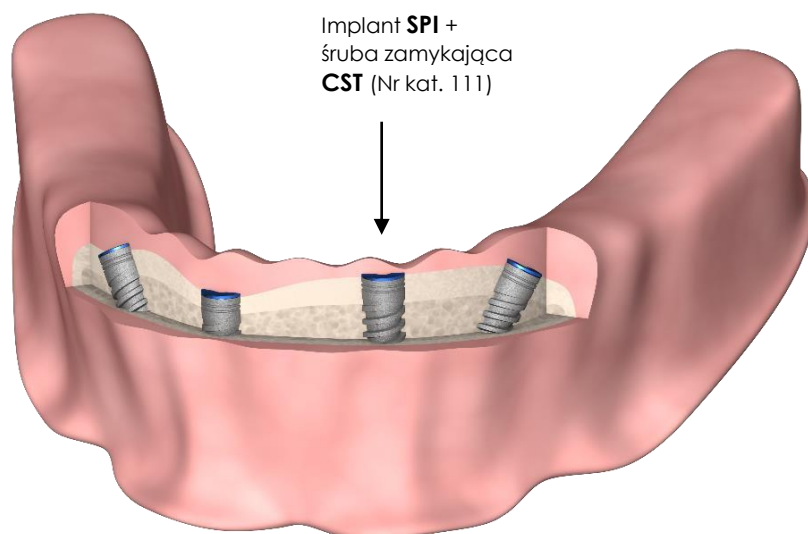


## Zatrzaski AlphaLoc **Etapy Pracy**

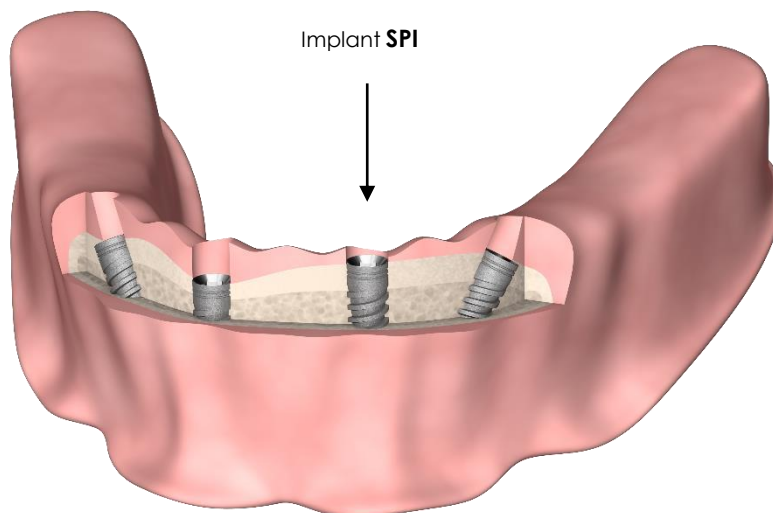
1

Po implantacji



2

Odstłonięcie implantów



## Zatrzaski AlphaLoc **Etapy Pracy**

### 3 Przykręcenie śrub gojących

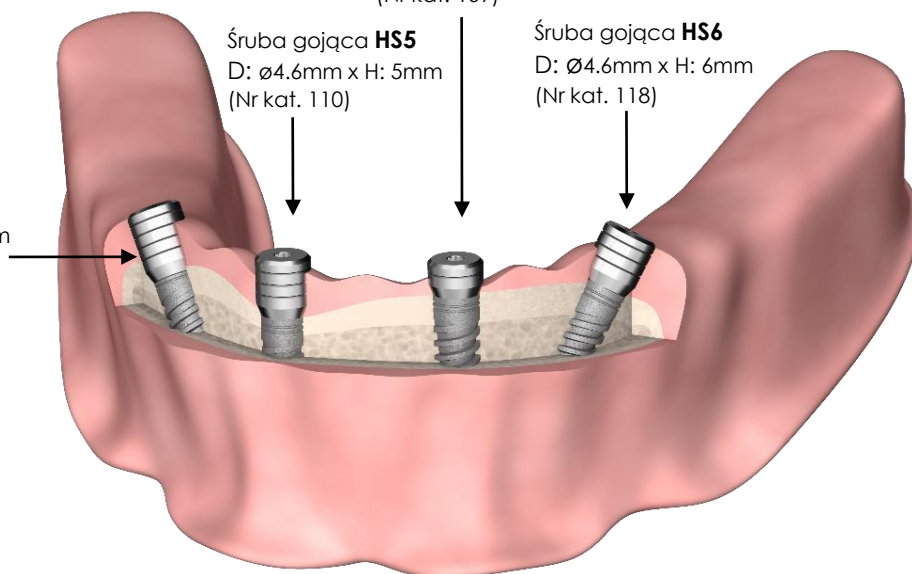
Zaleca się użycie śrub gojących o średnicy 4.6mm, odpowiednio do szerokości UniBase 4.7mm

Śruba gojąca **HS3**  
D: Ø4.6mm x H: 3mm  
(Nr kat. 109)

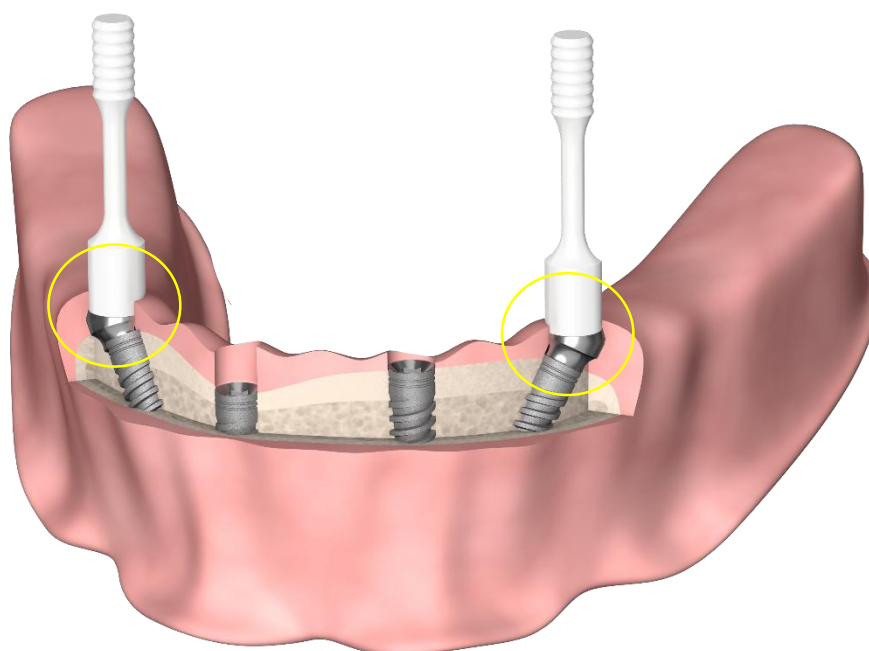
Śruba gojąca **HS5**  
D: Ø4.6mm x H: 5mm  
(Nr kat. 110)

Śruba gojąca **HS6**  
D: Ø4.6mm x H: 6mm  
(Nr kat. 118)

Śruba gojąca **HS6**  
D: Ø4.6mm x H: 6mm  
(Nr kat. 118)



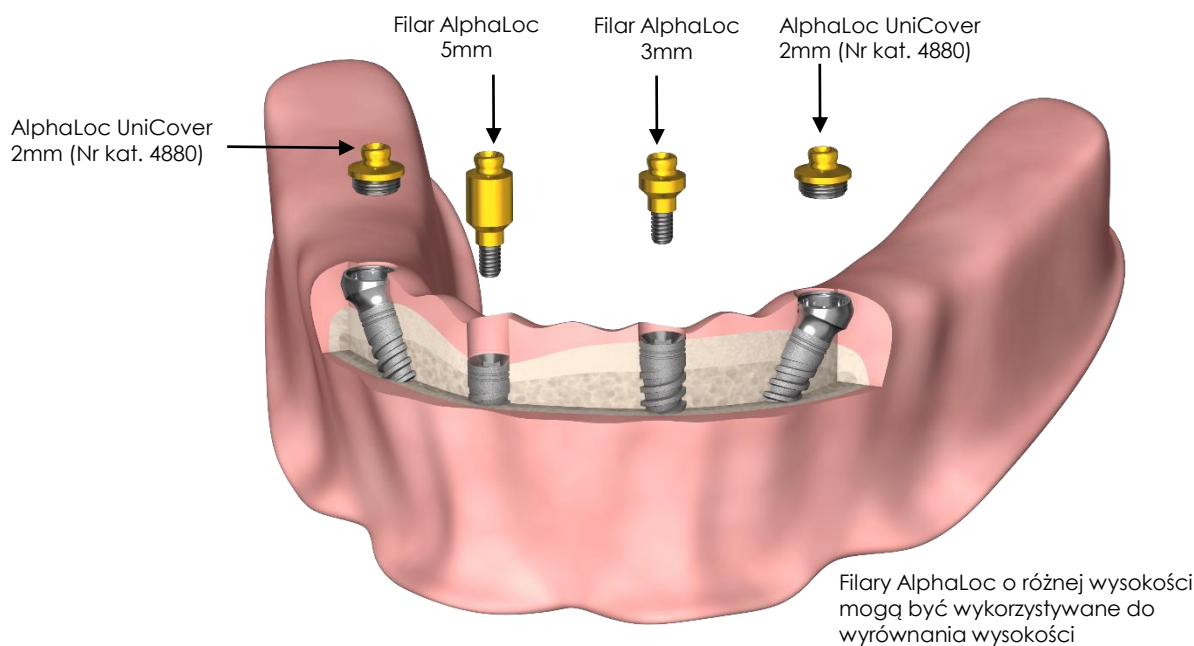
### 4 W razie potrzeby użyj filarów kątowych AlphaUniverse



## Zatrzaski AlphaLoc **Etapy Pracy**

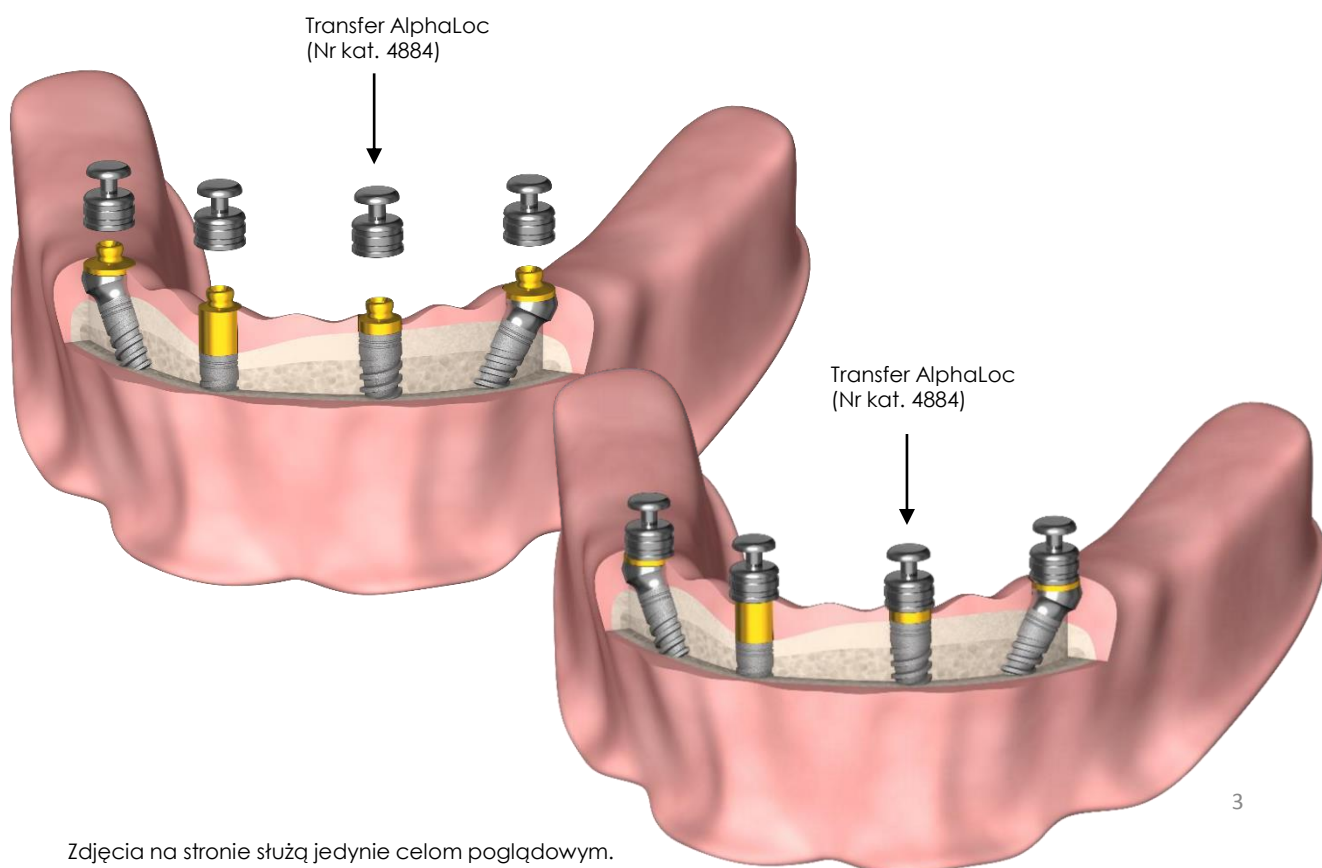
5

**Przykręcenie Zatrzasków AlphaLoc. W sytuacji użycia AlphaUniverse zastosuj UniCover AlphaLoc.**



6

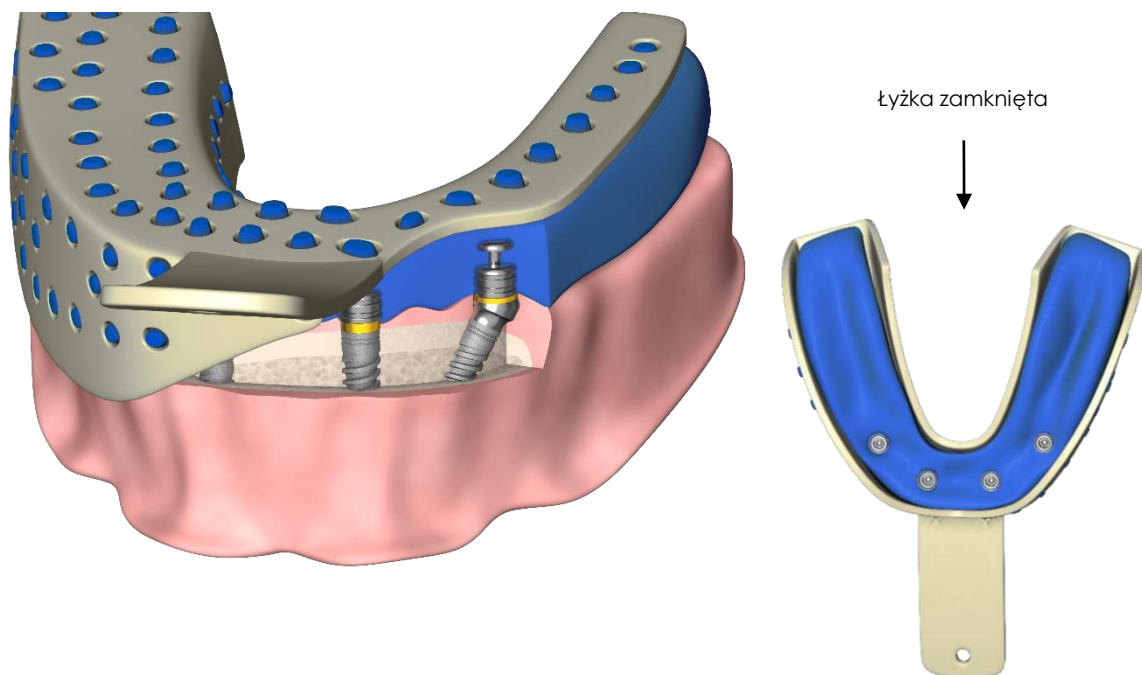
**Wycisk z poziomu zatrzasków przy użyciu transferów AlphaLoc**



## Zatrzaski AlphaLoc Etapy Pracy

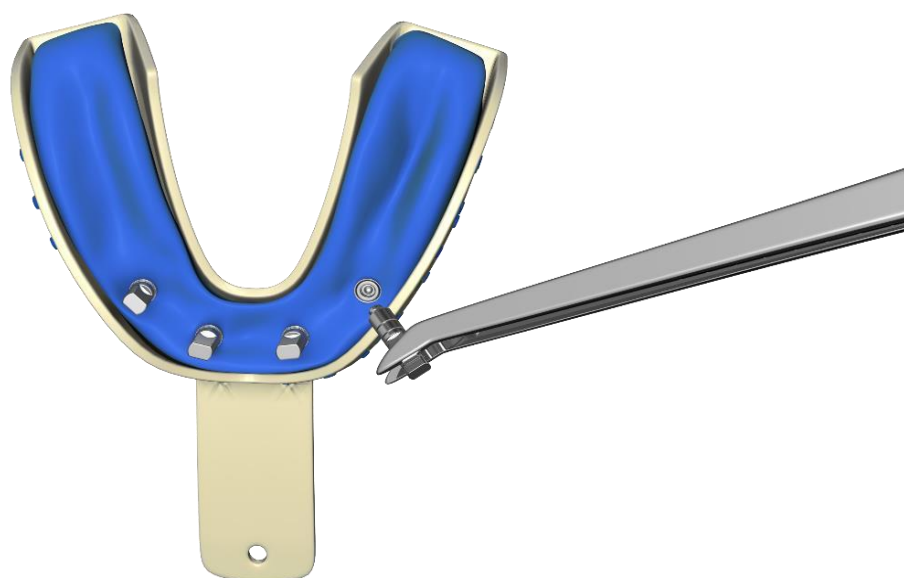
7

Wycisk na łyżce zamkniętej. Transfery pozostaną w masie wyciskowej



8

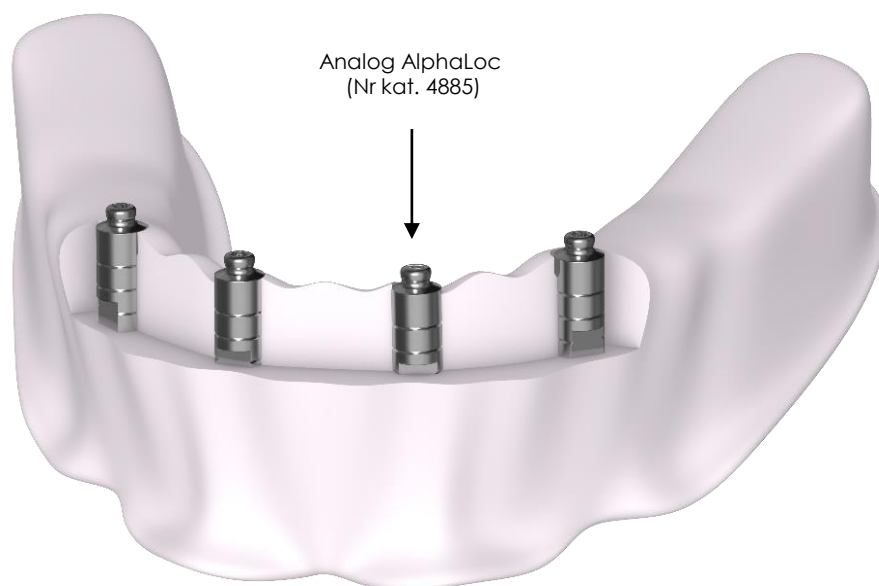
Zamontowanie analogów zatrząsków w transferach wyciskowych



## Zatrzaski AlphaLoc Etapy Pracy

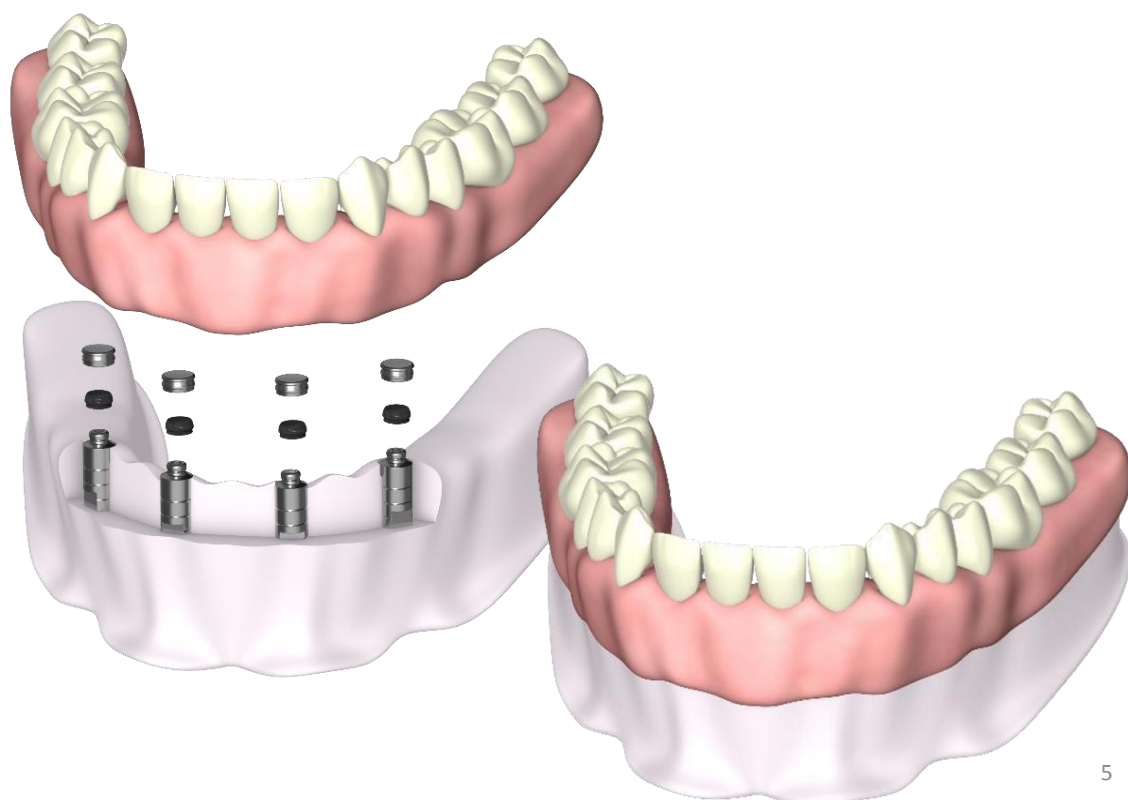
9

Wykonanie modelu gipsowego z analogami



10

Wykonanie protezy i zamontowanie (przez technika) metalowych osłon z czapkami



## Zatrzaski AlphaLoc Etapy Pracy

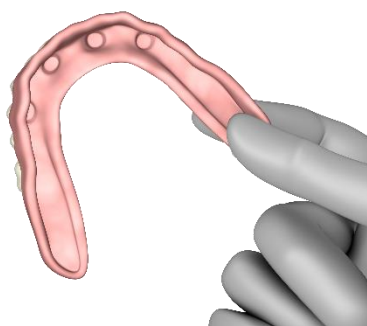
11

### Przygotowanie odbudowy

#### 11a

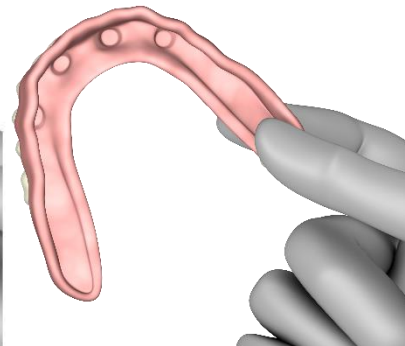
##### Wybór 1

Przygotowanie - przez technika dentystycznego- miejsc w płycie protezy, pod metalowe ostony czapek



##### Wybór 2

Przygotowanie - przez lekarza - miejsc w płycie protezy, pod metalowe ostony czapek



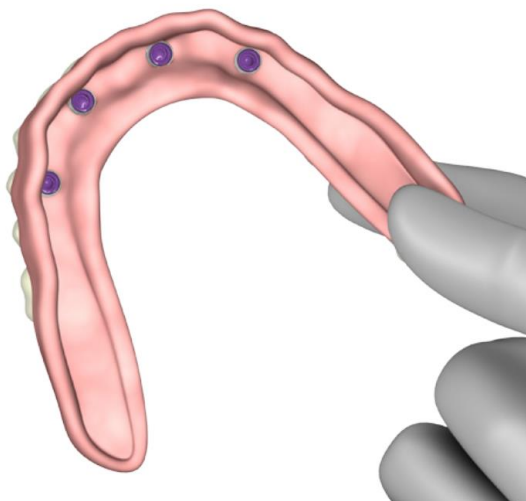
Przygotowanie protezy.

#### 11b

Rekomendowana, minimalna wysokość stopnia zatrzasku nad zdrową tkanką miękką, powinna wynosić min. 1 mm. Pomiędzy metalową ostoną czapki, a płytą protezy powinna być zachowana przestrzeń na szybkopolimer.

#### 11c

Użyj podkładowki do zablokowania potencjalnych podcięni pomiędzy zatrzaskami. Do umocnienia ostony z czapką w protezie, użyj szybkopolimeru.



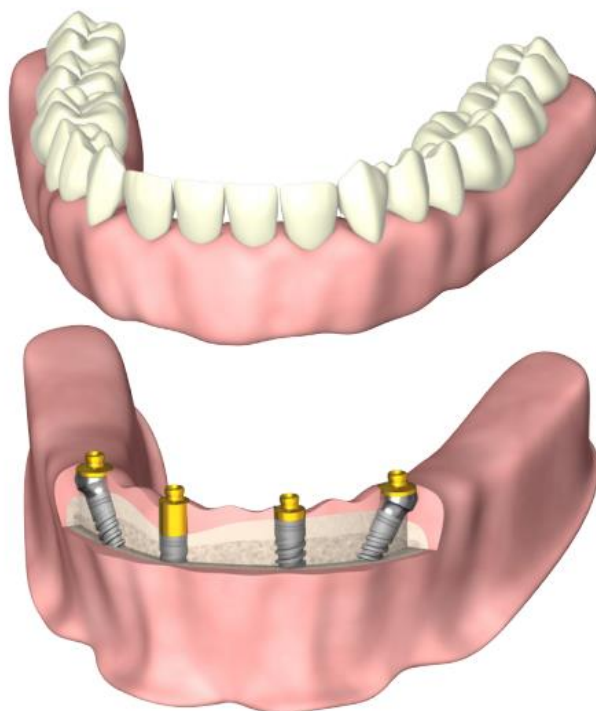
## Zatrzaski AlphaLoc Etapy Pracy

12

**Przekazanie gotowej protezy.**

**NALEŻY:**

- UPEWNIĆ SIĘ, ŻE PROTEZA JEST WSPARTA PRZEZ TKANKI MIĘKKIE
- PAMIĘTAĆ O REGULARNYCH WIZYTACH KONTROLNYCH



Zdjęcia na stronie służą jedynie celom poglądowym.